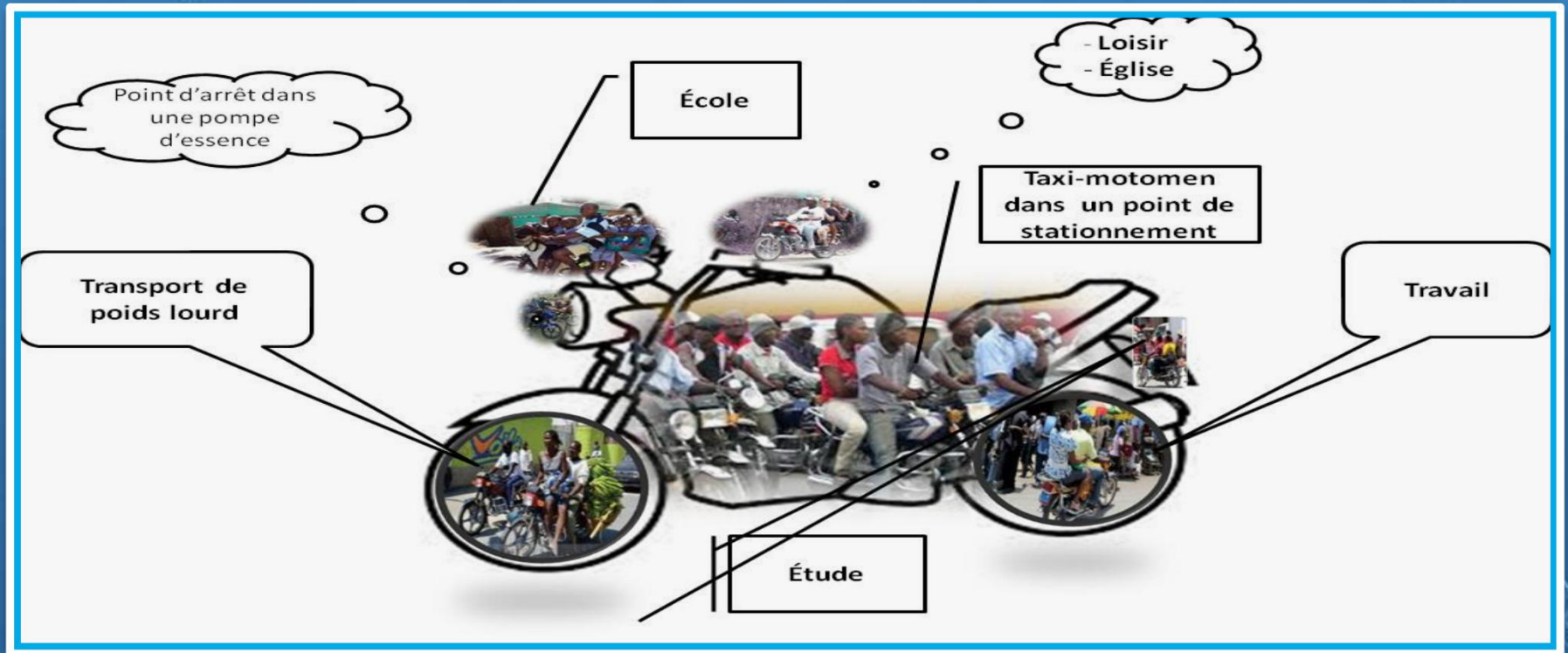


Résultats de la 2^e étape de l'enquête

PROGRAMME EUROPÉEN DE RECHERCHE DANS LE CHAMPS DE L'URBAIN
(PRCU/ Université Paris VIII de Vincennes)



*Enquête sur les points de stationnement
des motos-taxis dans l'Aire Métropolitaine de Port-au-Prince*

Carline JOSEPH DUVAL
Doctorante en Étude Urbaines

Centre de Recherche et d'Appui aux Politiques Urbaines (CRAPU)

Port-au-Prince,, le 18 janvier 2016

Plan de la présentation

- Introduction
- Les objectifs de l'enquête
- L'échantillon et le découpage du terrain
- La méthodologie
- Les résultats de la recherche
 - Les chauffeurs de motos-taxis
 - Les stations et les points de stationnement des motos-taxis
- Conclusion

Introduction

- Apparu en Haïti suite aux grèves de 1987, les motos-taxis sont devenues une figure importante de l'économie informelle des transports dans l'AMP
- Moyen utile pour vaincre l'étalement et l'urbanisation non-maîtrisée. Ce service en tant qu'activité économique trouve sa raison d'être sur le territoire de l'AMP; et sa demande ainsi que son utilité font de lui une activité ancrée dans les bases socio-spatiales de cette agglomération urbaine
- Une activité qui excelle en absence de restriction et de régulation des points de stationnement
- L'État incapable de satisfaire la demande de transport voit apparaître un paysage métropolitain envahi par les motos-taxis

Objectifs de l'enquête

- **LOCALISER LES POINTS DE STATIONNEMENTS DES MOTOS-TAXIS DANS L'AIRE MÉTROPOLITAINE DE PORT-AU-PRINCE**
- Rendre compte de l'ampleur du phénomène des taxis-motos dans l'AMP
- Se renseigner sur l'importance économique de cette activité
- Confectionner des cartes après localisation des stations de motocyclettes des communes de cette agglomération à l'aide de GPS

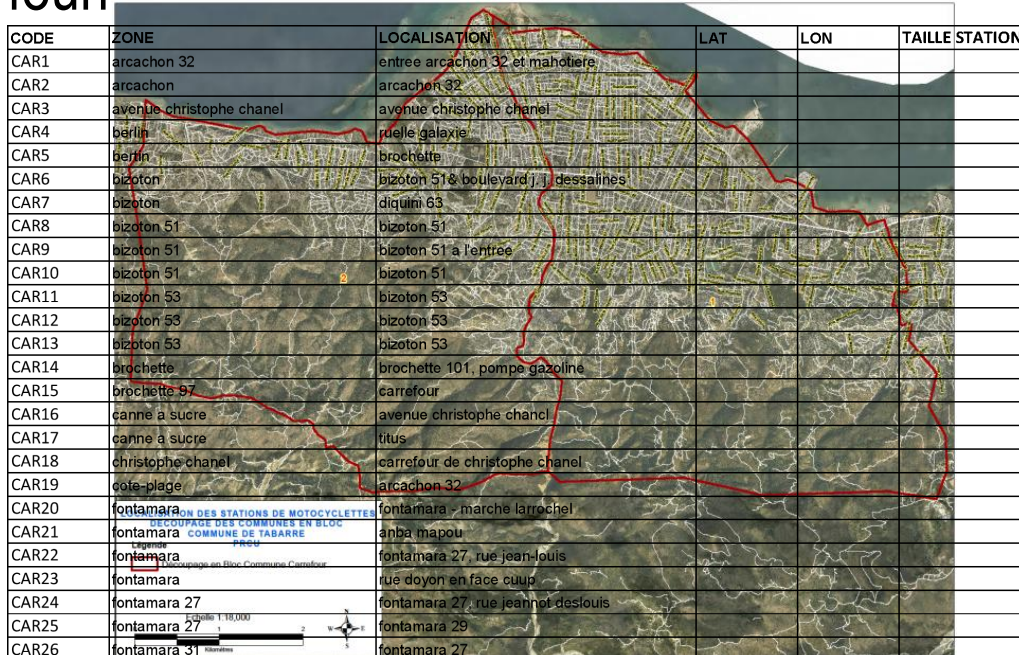
L'ÉCHANTILLON

458 STATIONS ET 8 COMMUNES: PHASE I enquête avril 2015

- 370 points de stationnement des motocyclette sont tirés des résultats de l'enquête exploratoire auprès des étudiants sur les principaux territoires des motos-taxis d'avril dernier.
 - Des informations supplémentaires
 - Adresses
 - Envergures
- Les étudiants interviewés résidaient dans les communes suivantes :
Port-au-Prince, Delmas, Pétion-ville, Cité-Sleil, Tabarre,
Croix- des -Bouquets ,Carrefour et Gressier

MÉTHODOLOGIE de l'enquête

- Réaliser une entrevue avec un moto-taximan se trouvant dans chacune des stations sélectionnées
- **TECHNIQUE POUR LOCALISER LES POINTS**
 - Faire le découpage des communes suivant la zone d'affectation de chaque enquêteur
 - Créer les codes pour chacun des points de stationnement fournis par la phase I de l'enquête



CODE	ZONE	LOCALISATION	LAT	LON	TAILLE STATION
CAR1	arcachon 32	entree arcachon 32 et maholiere			
CAR2	arcachon	arcachon 32			
CAR3	avenue christophe chanel	avenue christophe chanel			
CAR4	berlin	ruelle galaxie			
CAR5	berlin	brochette			
CAR6	bizoton	bizoton 51 & boulevard j. j. dessalines			
CAR7	bizoton	diquini 63			
CAR8	bizoton 51	bizoton 51			
CAR9	bizoton 51	bizoton 51 a l'entree			
CAR10	bizoton 51	bizoton 51			
CAR11	bizoton 53	bizoton 53			
CAR12	bizoton 53	bizoton 53			
CAR13	bizoton 53	bizoton 53			
CAR14	brochette	brochette 101, pompe gazoline			
CAR15	brochette 97	carrefour			
CAR16	canne a sucre	avenue christophe chanel			
CAR17	canne a sucre	titus			
CAR18	christophe chanel	carrefour de christophe chanel			
CAR19	cote-plage	arcachon 32			
CAR20	fontamara	fontamara - marche larochel			
CAR21	fontamara	anba mapou			
CAR22	fontamara	fontamara 27, rue jean-louis			
CAR23	fontamara	rue doyon en face cuup			
CAR24	fontamara 27	fontamara 27, rue jeannot deslouis			
CAR25	fontamara 27	fontamara 29			
CAR26	fontamara 31	fontamara 27			

MÉTHODOLOGIE de l'enquête

- **Réaliser une entrevue avec un moto-taximan se trouvant dans chacune des stations sélectionnées**
- **TECHNIQUE POUR LOCALISER LES POINTS**
 - Organiser une séance de formation avec une équipe de 8 personnes (4 enquêteurs , 2 superviseurs, 2 agents de saisie)
 - Bénéficier de l'appui technique de deux experts du CNIGS

MÉTHODOLOGIE de l'enquête

- **Collecter les informations puis réaliser la saisie et l'analyse des données**
- **UNE FICHE DE LOCALISATION DES POINTS ÉLABORÉE**
 - **Quatre rubriques**
 - Information sur l'enquêté; Information sur la station de motocyclette et sa localisation; l'envergure de la station; et l'administration du questionnaire
 - **Dix sept questions**
 - L'âge et sexe de l'enquêté, commune d'appartenance de la station; date et raison de la création de la station; envergure de la station et les coordonnées des points de stationnement recueillies à l'aide de GPS
- **MAQUETTE DE SAISIE ET ANALYSE (CSPRO ET SPSS)**
 - confiée aux agents de saisie
- **DECHARGE DES GPS ET CONFECTION DES CARTES**
 - Confiés aux experts du CNIGS

MÉTHODOLOGIE de l'enquête

- **Déroulement de l'enquête et les principales difficultés rencontrées**
 - La période de collecte correspondait aux fêtes de fin d'année ajouté à celles-ci les turbulences politiques post - électorales
 - Les adresses des stations relatés lors de la phase I de l'enquête ne correspondaient pas toutes sur le terrain
 - Corriger les adresses
 - Créer de nouveaux Codes pour les nouvelles stations
 - Ajouter un "N" aux codes des nouveaux points de stationnement trouvés
- **Méfiance des mototaximen pour livrer les informations**
 - Refus de donner leurs noms, âges et parfois même de répondre

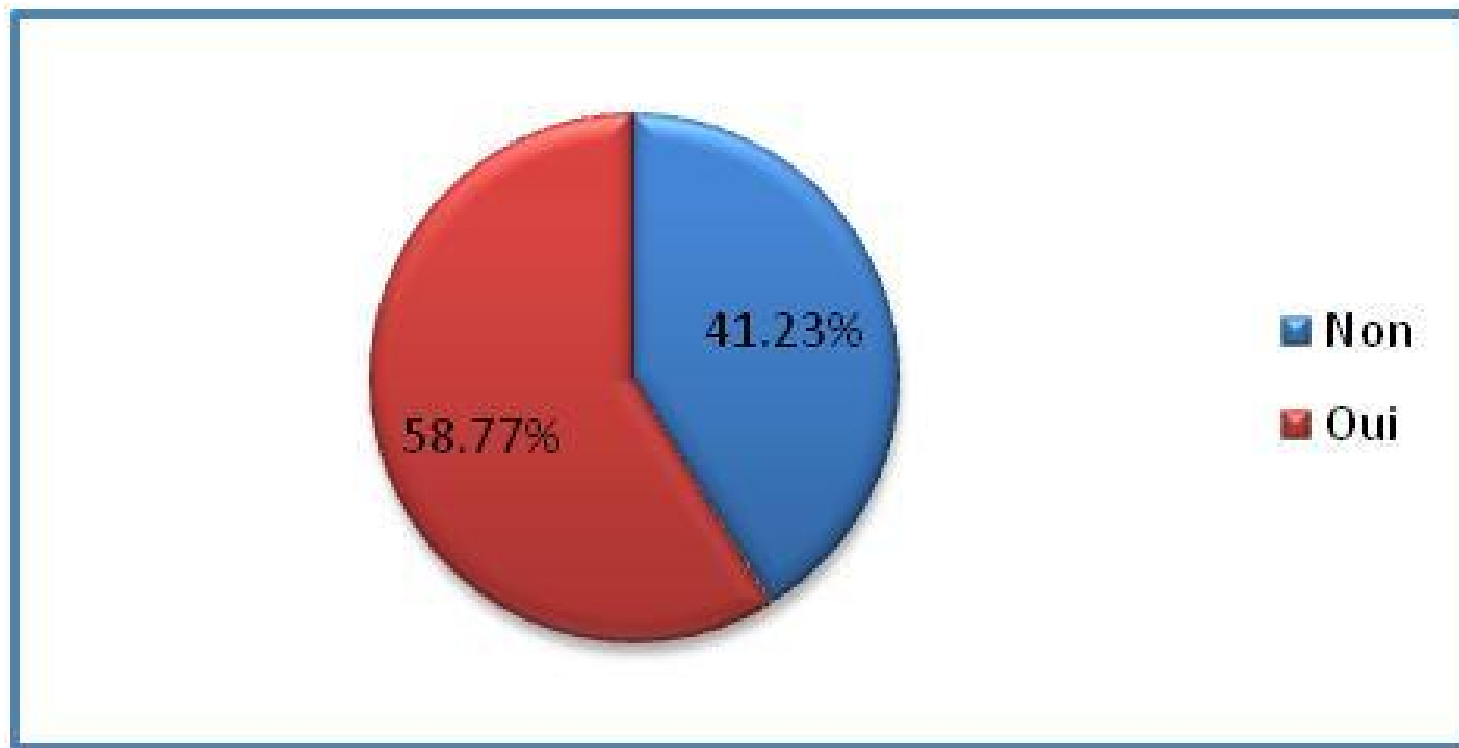
LES PRINCIPAUX RÉSULTATS

● **Les motos-taxis: une activité économique retenue par des jeunes de sexe masculin**

- La totalité des enquêtés sont de sexe masculin (les mototaximen)
- La raison de la création des stations est connue
- La totalité des stations de motocyclettes ont été créée pour des raisons économiques
 - "map chèche lavi";
 - "mennen pasagè yo kote yo vle ale a"

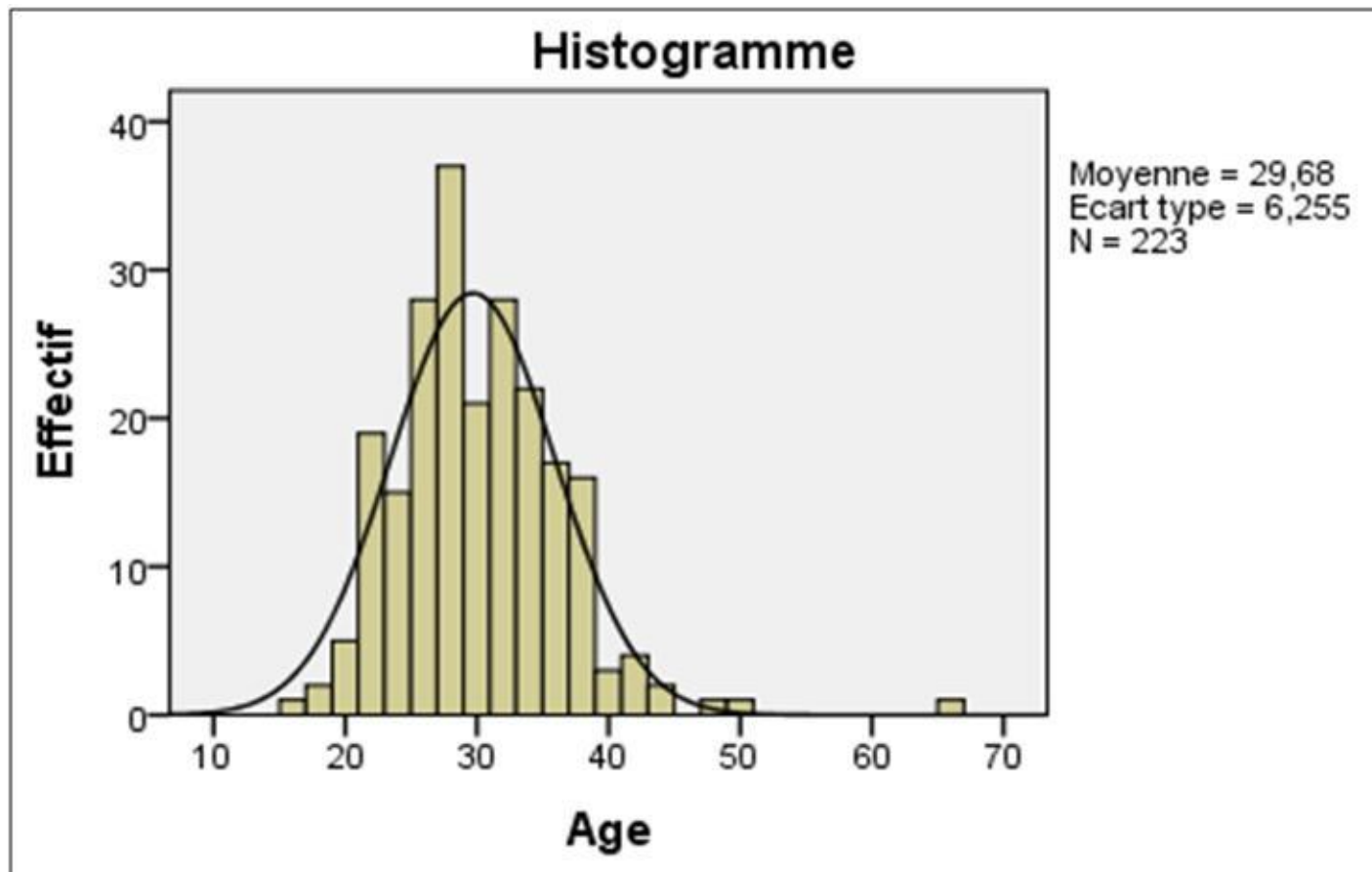
LES PRINCIPAUX RÉSULTATS

● Répartition des points de stationnements selon le répondant connaît ou non la raison de sa création



LES PRINCIPAUX RÉSULTATS

● Histogramme de fréquence de la série âge des motards



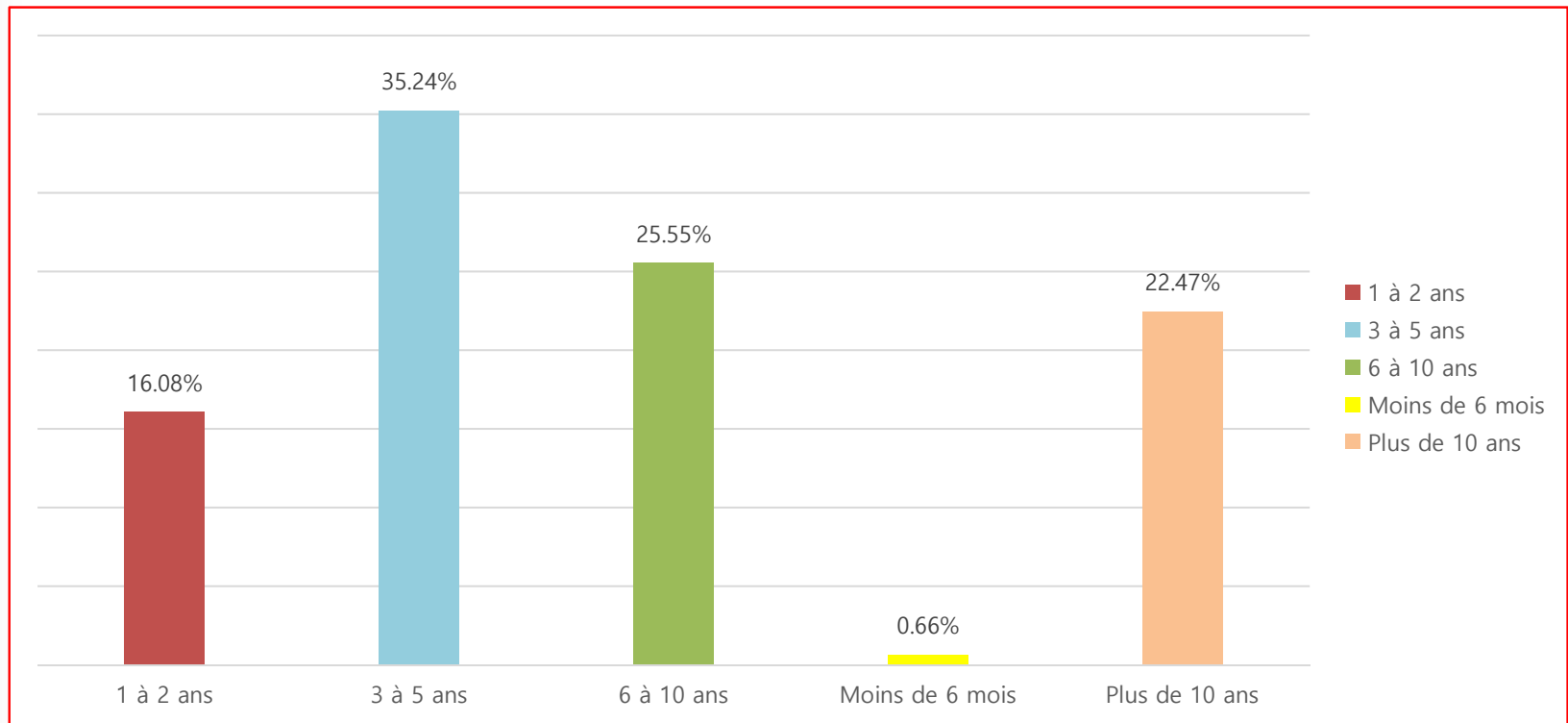
LES PRINCIPAUX RÉSULTATS

● Répartition des points de stationnement selon la commune

Commune	Fréquence absolue simple	Fréquence relative simple (%)
Carrefour	49	10,70
Cité-Soleil	22	4,80
Croix-des-Bouquets	69	15,07
Delmas	68	14,85
Gressier	18	3,93
Pétion Ville	67	14,63
Port-au-Prince	114	24,89
Tabarre	51	11,14
Total	458	100,00

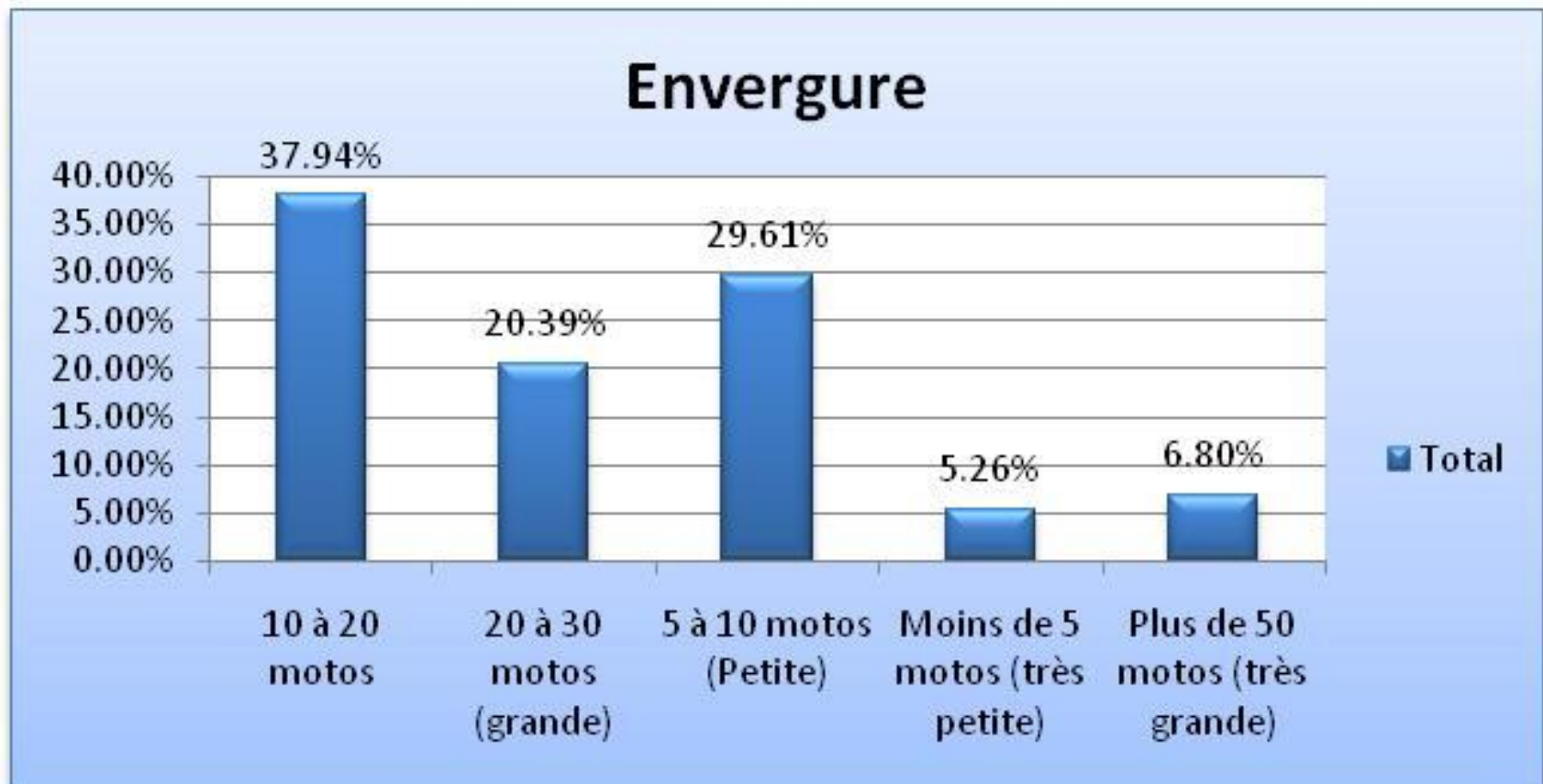
LES PRINCIPAUX RÉSULTATS

● Les pourcentages des stations selon leur ancienneté dans l'aire métropolitaine de Port-au-Prince



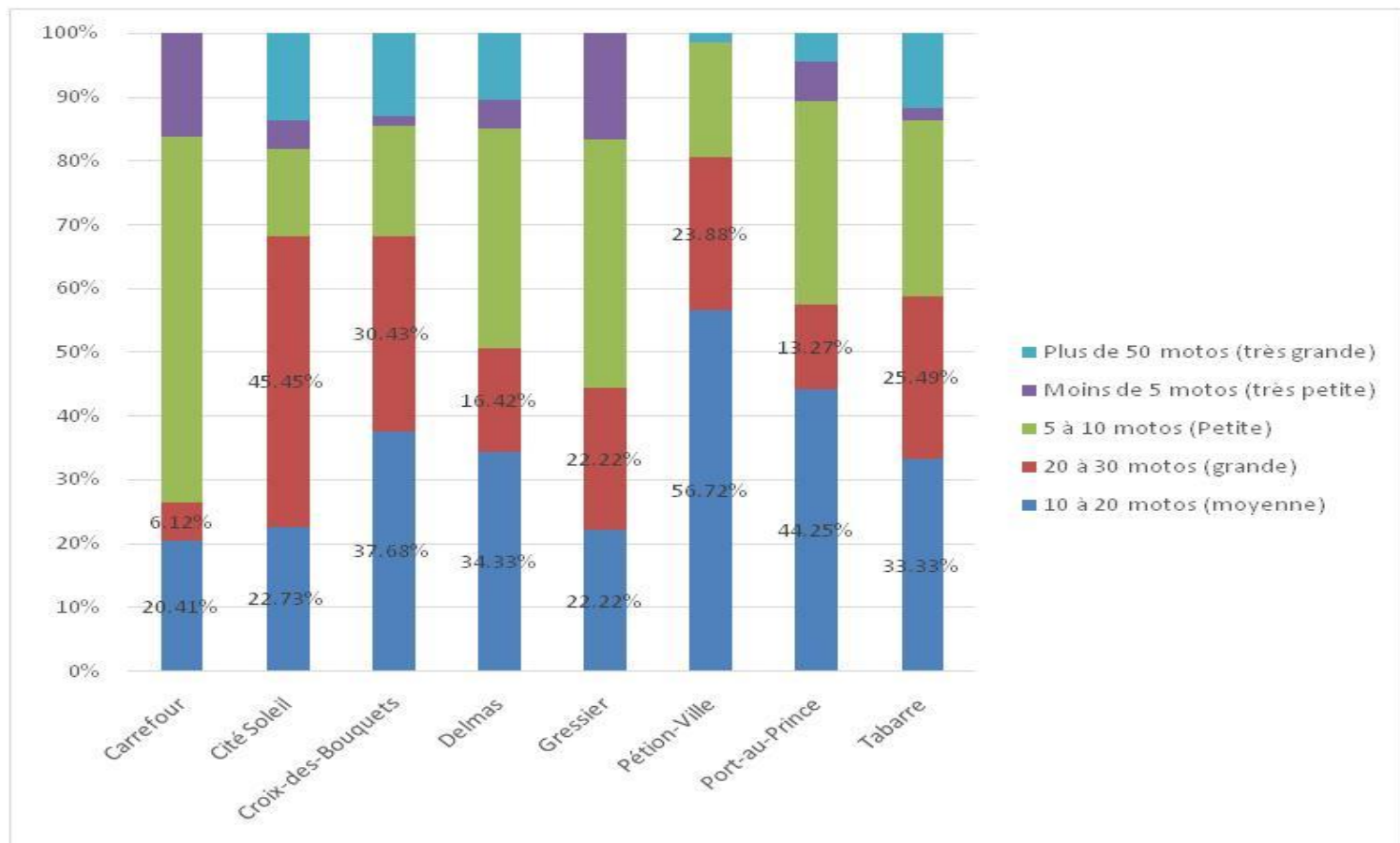
LES PRINCIPAUX RÉSULTATS

- Répartition des points de stationnement selon leur envergure



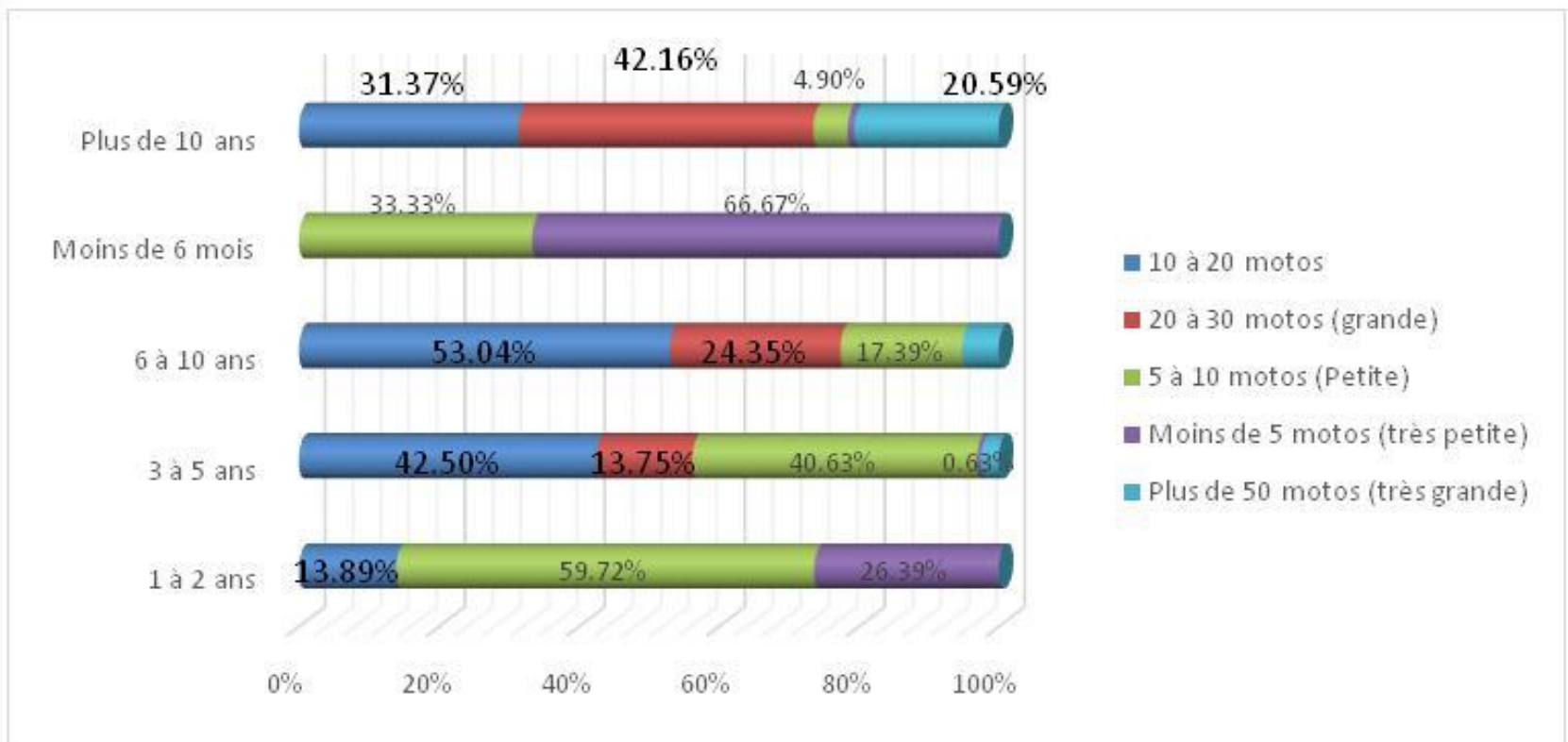
LES PRINCIPAUX RÉSULTATS

● Répartition par envergure, suivant la commune



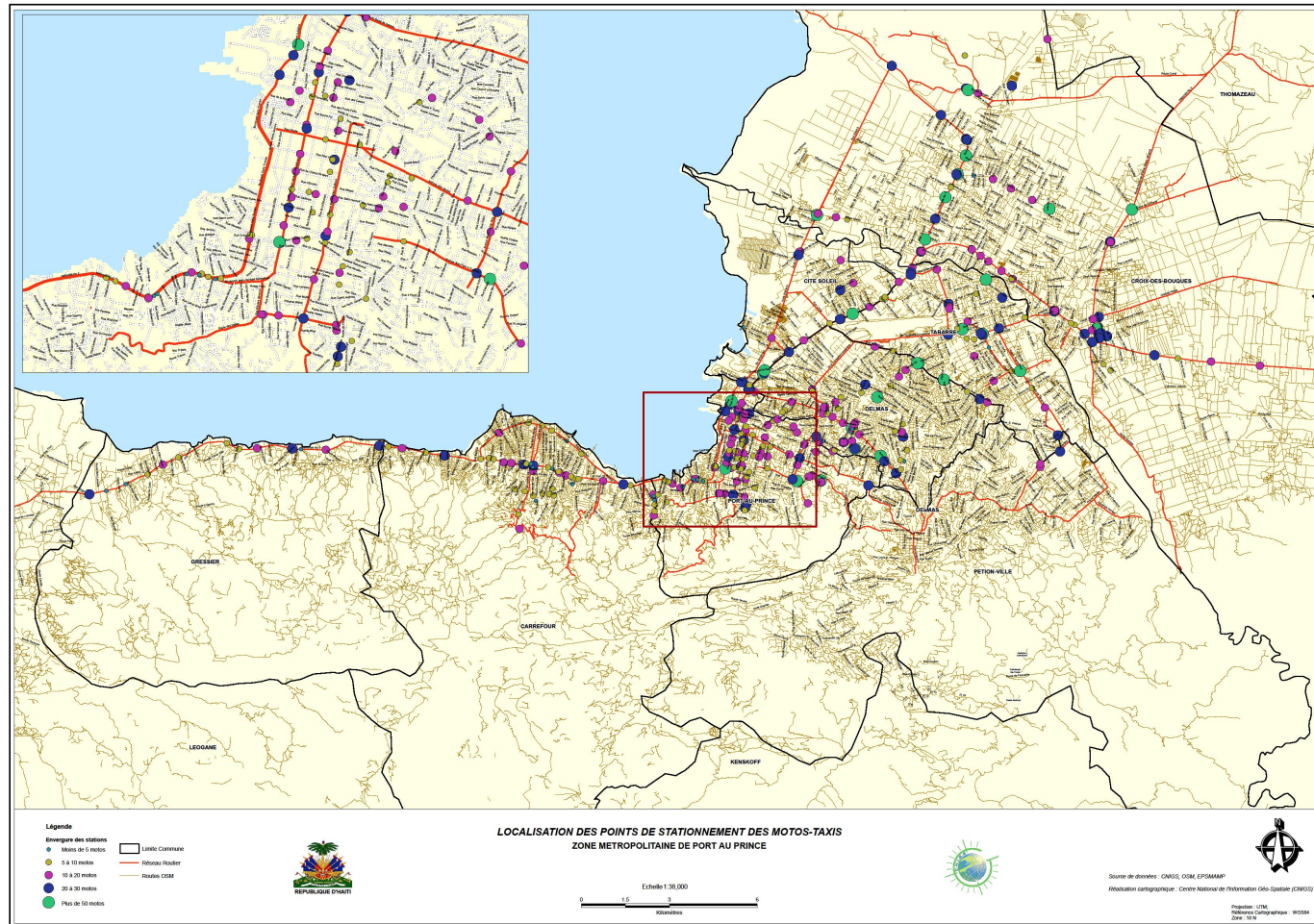
LES PRINCIPAUX RÉSULTATS

● Répartition des points de stationnement par envergure suivant l'ancienneté



Les Motos-taxis : un mode de transport qui envahit la ville

Carte de localisation des points de stationnement des motos-taxis



Les Motos-taxis : un mode de transport qui envahit la ville

• Aires de stationnement

- Rue Pénétrantes
- Grands Axes routiers (artères principale, voies secondaires et collectrices)
- Les limites communales

• Positionnement

- Carrefours
- Markets
- Marchés publics
- Hôpitaux
- Écoles
- Trottoirs
- Pompes d'essences etc...

Les Motos-taxis : ou desordre absolu sur le territoire de l'AMP

● Absence de restriction

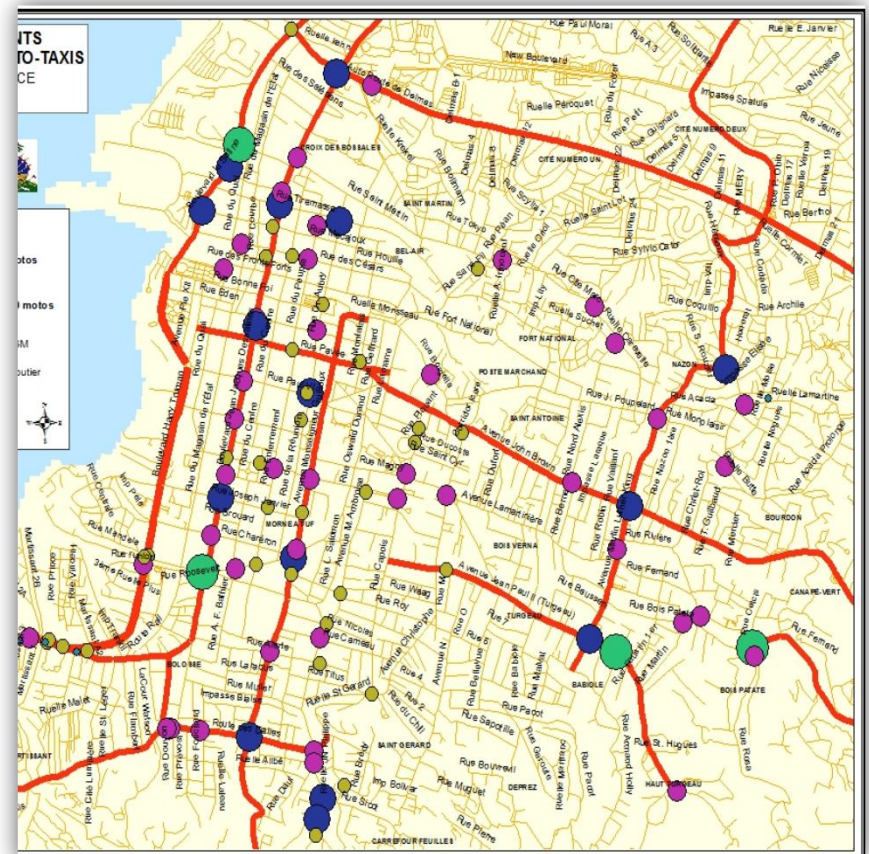
- Pas de stationnement interdit
- Fiche de contravention pour moto
- Prix du trajet fixé par les mototaximen et les propriétaires de moto (très élevé par rapport aux autres modes de TC)

Comment gérer le territoire face à ce dépannage informel, en absence de régulation de stationnement?

Prolifération des stations de moto et circulation des motos-taxis



Carte de localisation des points De stationnement des motos-taxis



Merci de votre attention

